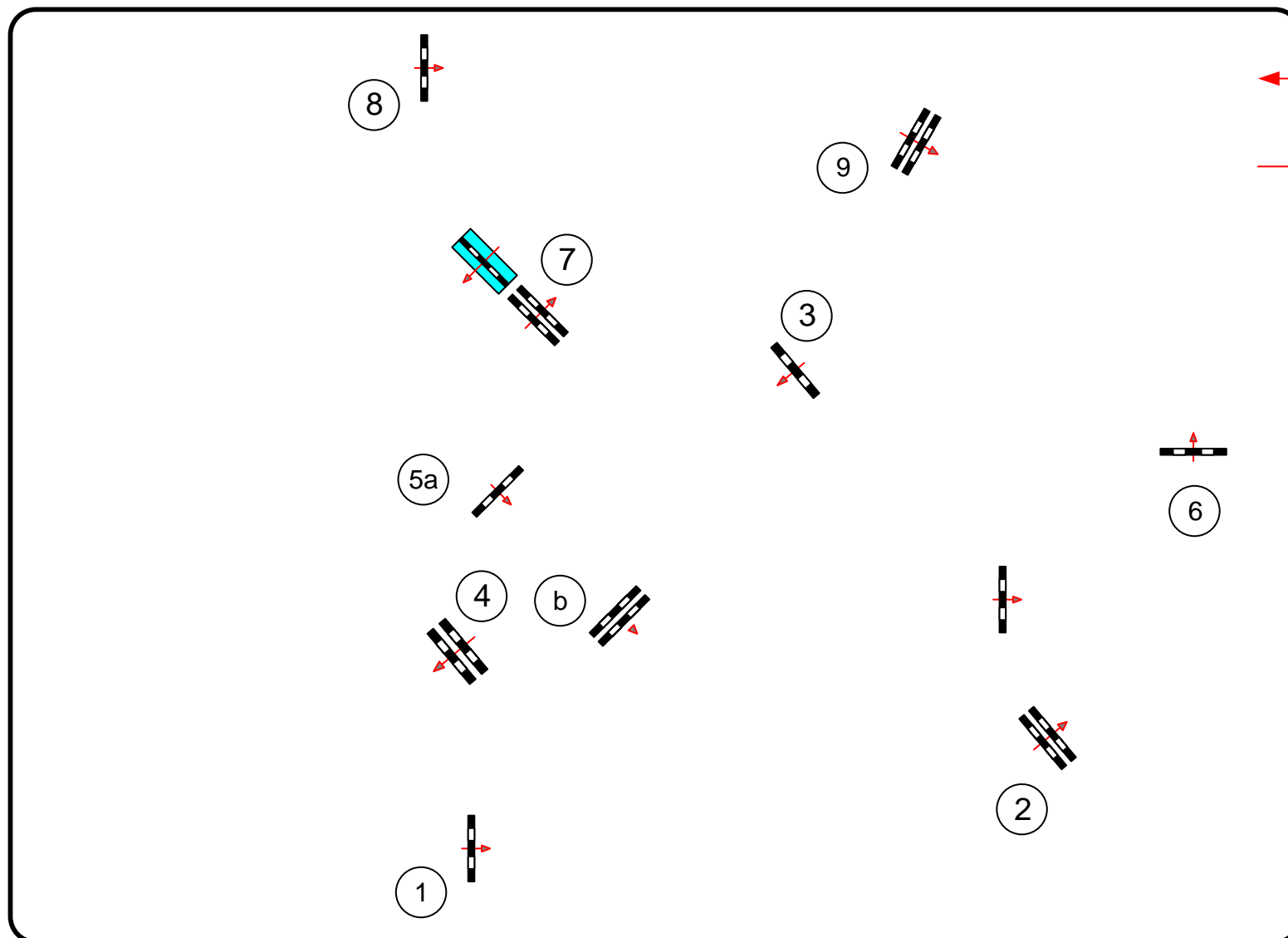


CSN-B* Ebreichsdorf



34+35

Klasse: Jungferde und Stilspringprüfung 1,05



Richtverf.: A1 - §204/4
LPO §
RG / Art.
Höhe: 1,05 mtr.
Tempo: 350 m/Min.
Bahnlänge: 440 mtr.
Erlaubte Zeit: 76 sek.
Höchstzeit: 152 sek.
Hindernisse: 9
Sprünge: 10

10 15 20 25 30 35 40 45 50 55 60 65 70 75 80
Richter/Judges

Parcoursbau:
Anne-Kathrin Günther
Ulfried Trausner
Helga Walter